

■ CRISTINA

RUBINETTERIE

NOVELTIES 2025

Botte: die Form der Harmonie



Entworfen von **angelettiruzza design**, erforscht die neue Serie **Botte** die Schönheit der reinen Geometrie. Weiche, volle Volumen treten in Dialog mit fließenden, durchgehenden Oberflächen und ergeben ein Design, das schlicht, aber voller Persönlichkeit ist.

Eine Kollektion, die Gleichgewicht und visuelle Ruhe vermittelt, gedacht für Badezimmer Ambiente, in denen alltägliche Gesten zu sinnlichen Erlebnissen werden.



Schlicht, rund, zeitgenössisch.

Mit **Botte** präsentiert **Cristina Rubinetterie** eine neue Vision der Armatur als skulpturales Element. Die zylindrische Inspiration zeigt sich in ausgewogenen Proportionen, edlen Materialien und stimmigen Details. Das Ergebnis ist eine vielseitige und übergreifende Kollektion, die die Sprache des zeitgenössischen Designs mit Authentizität und Eleganz interpretiert.



Hier **klicken**, um die Kollektion auf unserer Website zu entdecken.



FROM YELLOW TO GREEN

Vom Produkt zum Erlebnis: der Weg zu einem ganzheitlichen, natürlichen und menschlichen Ansatz

Anlässlich der **ISH Frankfurt 2025** haben wir einen Messestand präsentiert, der als Raum zum Erleben gedacht war – nicht nur zum Betrachten. Die Farbe Grün spielte die Hauptrolle: zahlreiche Topfpflanzen und eine Wand aus konserviertem Grün verwandelten den Raum in eine einladende, multisensorische Umgebung.



Eine ganzheitliche Interpretation von Design, bei der Natur, Ästhetik und Funktion in Einklang treten. Grün wird zum Symbol einer weiterentwickelten Vorstellung von Wohlbefinden, die den Menschen und die Lebensqualität in den Mittelpunkt stellt. Denn heute, mehr denn je, bedeutet Gestalten: sich kümmern.

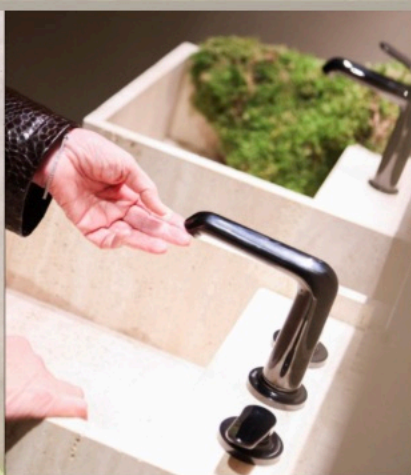
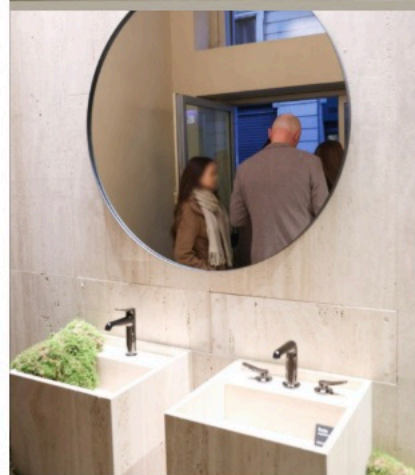
NEDA

Ein Akt langsamen, schlichten,
poetischen Designs



Zur **Mailänder Designwoche** präsentierte **CRISTINA Rubinetteria** die Installation **NEDA**, entworfen vom **Elisa Ossino Studio**. Eine immersive Erfahrung, die dazu einlädt, langsamer zu werden, das Material zu hören, sich vom Rhythmus des Wassers und des Lichts leiten zu lassen.

Die skulpturale Formensprache des Projekts verschmilzt mit Naturstein in einem schwebenden, meditativen, schlichten Raum. Inspiriert von den Quellen der **Lykäischen Berge**, einem mythischen Ort, der mit der Geburt des Zeus verbunden ist, ist **NEDA** eine Reflexion über Zeit und die Schönheit alltäglicher Gesten – wo Design nicht laut spricht, sondern tief berührt.



Hier [klicken](#), um mehr über alle unsere Veranstaltungen zu erfahren!

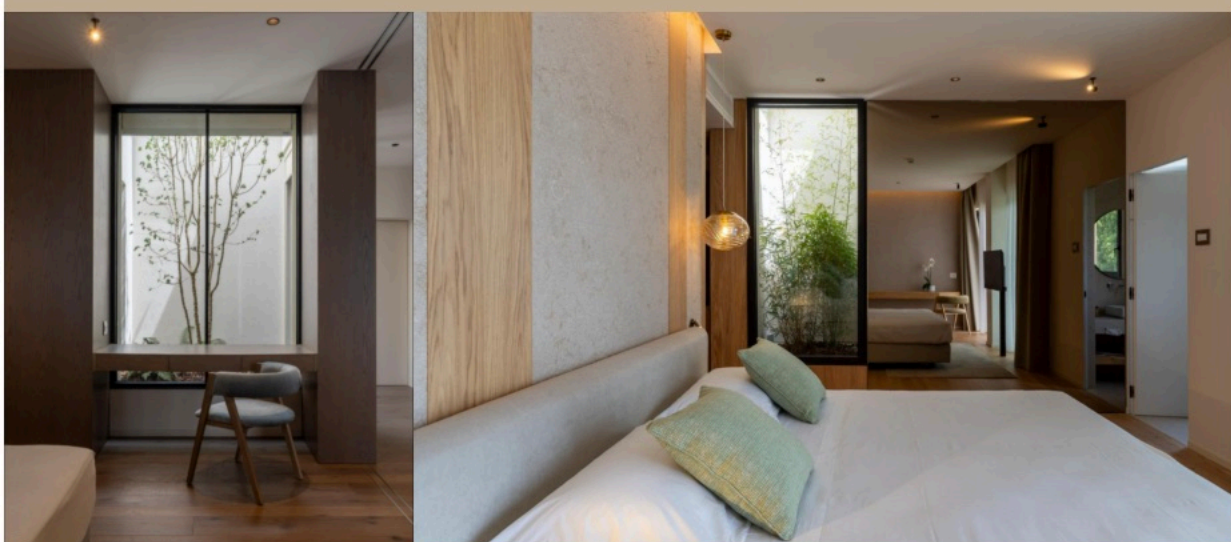
Terme Neroniane

Natur, Design und Wohlbefinden

Im Herzen der **Euganeischen Hügel** bieten die neuen Suiten des **SPA Resorts Terme Neroniane**, entworfen vom Architekten **Michele Perlini** von **ARCStudio Perlini**, eine Gastfreundschaft, die von Natur und tiefem Wohlbefinden inspiriert ist.

Nachhaltige Materialien, integrierte Technologien und biophiles Design schaffen harmonische und entspannende Umgebungen.

Die Serie **Pic**, entworfen vom **CRISTINA Design Lab**, fügt sich elegant ein und trägt zu einem sinnlichen Erlebnis bei, das Körper und Geist regenerieren soll.





Hier [klicken](#), um Inspiration in unseren Projekten zu finden!

NÄCHSTE TERMINE



FuoriOrticola – 2025 Blühende Schaufenster

Vom 5. bis 11. Mai wird der Showroom in der Via Pontaccio 8/10 anlässlich der **FuoriOrticola** mit einer floralen Installation von **Potafiori** in Grün gehüllt. Eine poetische Hommage an botanische Schönheit und Design.

Ticonzero – Kunst und Wohlbefinden

Ab dem 22. Mai zeigt der Showroom eine Auswahl an Werken der Künstler*innen des Kunsttherapie-Zentrums **Ticonzero**. Ein emotionaler Dialog zwischen Kreativität, Fürsorge und bewohntem Raum.



Wir freuen uns auf Ihren Besuch!
Via Pontaccio 8/10 Milano