

# ■ CRISTINA

RUBINETTERIE

NOVELTIES 2025

## Botte : la forme de l'harmonie



Conçue par **angelettiruzza design**, la nouvelle série **Botte** explore la beauté de la géométrie pure. Les volumes doux et pleins dialoguent avec des surfaces fluides et continues, donnant naissance à un design essentiel mais chargé de personnalité.

Une collection qui transmet l'équilibre et une tranquillité visuelle, pensée pour des salles de bains où le geste quotidien devient une expérience sensorielle.



**Essentielle, ronde, contemporaine.**

Avec **Botte**, **Cristina Rubinetterie** présente une nouvelle vision du robinet comme élément sculptural. L'inspiration cylindrique se traduit par des proportions équilibrées, des matériaux recherchés et des détails cohérents. Le résultat est une collection transversale et polyvalente qui interprète le langage du design contemporain avec authenticité et élégance.





Cliquez [ICI](#) pour explorer la collection sur notre site.

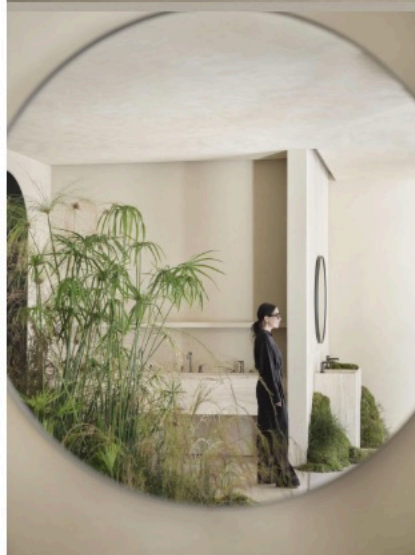


FROM YELLOW TO GREEN

## Du produit à l'expérience : le chemin vers une approche holistique, naturelle et humaine

À l'occasion de **ISH Francfort 2025**, nous avons présenté un stand conçu comme un espace à vivre, pas seulement à observer. Le vert était le protagoniste : de nombreuses plantes en pot et un mur réalisé en végétation stabilisée ont transformé l'espace en un environnement accueillant et multisensoriel.





À l'occasion de la **Milan Design Week**, **CRISTINA Rubinetterie** a présenté **NEDA**, une installation signée **Elisa Ossino Studio**. Une expérience immersive qui invite à ralentir, à écouter la matière, à se laisser porter par le rythme de l'eau et de la lumière.

Le signe sculptural du projet se fond avec la pierre naturelle dans un espace suspendu, méditatif, essentiel. Inspirée par les sources des **Monts Lycées**, lieu mythique lié à la naissance de Zeus, **NEDA** est une réflexion sur le temps et la beauté du geste quotidien, où le design ne parle pas fort, mais laisse une empreinte profonde.







Cliquez [ICI](#) pour en savoir plus sur tous nos Événements !

CRISTINA IN THE WORLD

## Terme Neroniane Nature, design et bien-être

Au cœur des **Collines Euganéennes**, les nouvelles suites du **SPA Resort Terme Neroniane**, signées par l'architecte **Michele Perlini** de **ARCStudio Perlini**, offrent un accueil inspiré par la nature et le bien-être profond. Matériaux durables, technologies intégrées et design biophilique créent des environnements harmonieux et relaxants.

La série **Pic**, signée **CRISTINA Design Lab**, s'intègre avec élégance, contribuant à une expérience sensorielle conçue pour régénérer le corps et l'esprit.







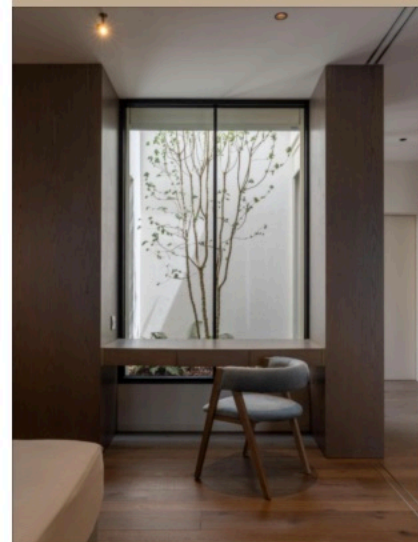
Une interprétation holistique du design, où nature, esthétique et fonction dialoguent en équilibre. Le vert devient le symbole d'une vision évoluée du bien-être, centrée sur les personnes et la qualité de vie. Parce qu'aujourd'hui, plus que jamais, concevoir signifie prendre soin.

É V É N E M E N T S

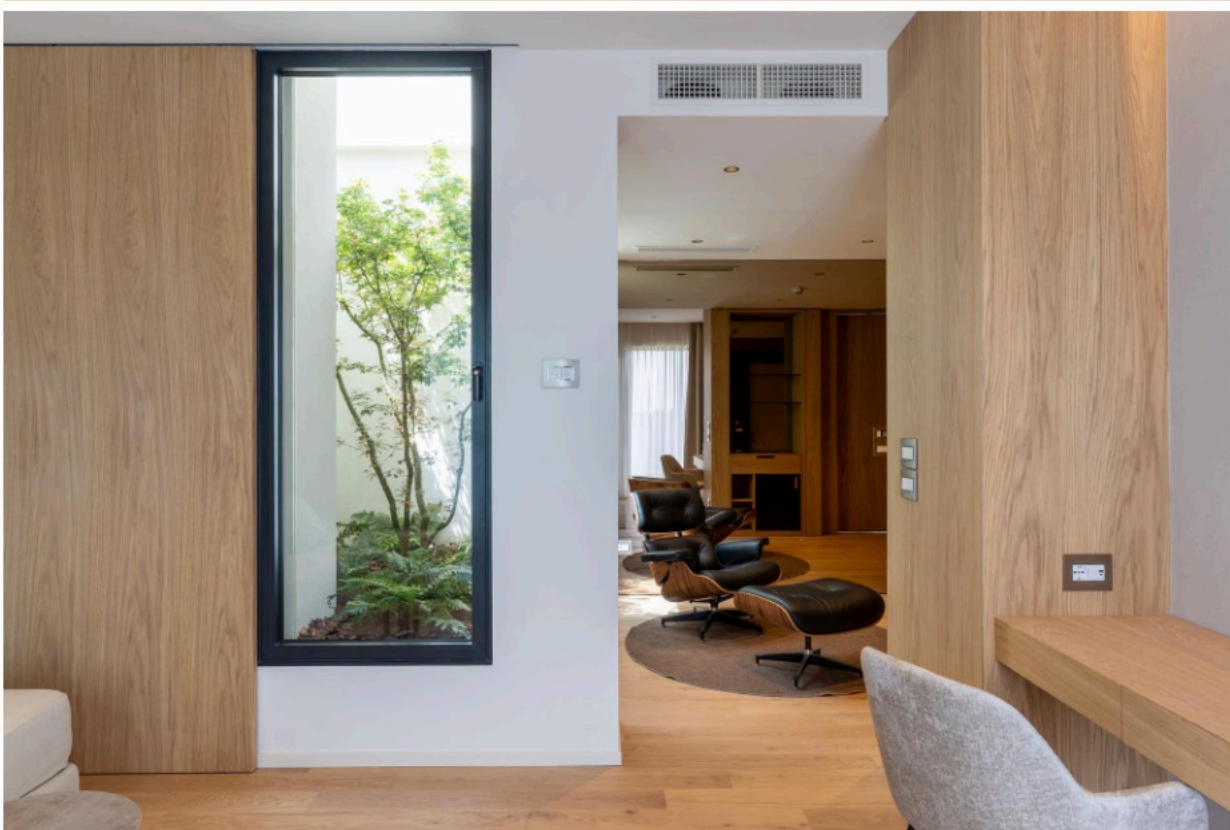
**NEDA**

Un geste de design lent, essentiel,  
poétique









Cliquez **ICI** pour trouver l'inspiration dans nos projets !

## PROCHAINS RENDEZ-VOUS



### **FuoriOrticola – 2025 Vitrines Fleuries**

Du 5 au 11 mai, le showroom de la Via Pontaccio 8/10 se pare de vert avec l'installation florale signée **Potafiori**, à l'occasion de **FuoriOrticola**. Un hommage poétique à la beauté botanique et au design.

### **Ticonzero – Art et bien-être**

À partir du 22 mai, le showroom accueille une sélection d'œuvres réalisées par les artistes du centre d'art-thérapie **Ticonzero**. Un dialogue émotionnel entre créativité, soin et espace habité.



**Nous vous attendons en Showroom!  
Via Pontaccio 8/10 Milano**