

NOVELTIES 2025

Botte: la forma dell'armonia



Disegnata da **angelettiruzza design**, la nuova serie **Botte** esplora la bellezza della geometria pura. I volumi morbidi e pieni dialogano con superfici fluide e continue, dando vita ad un design essenziale ma carico di personalità.

Una collezione che trasmette equilibrio e calma visiva, pensata per spazi bagno in cui il gesto quotidiano diventa esperienza sensoriale.



Essenziale, rotonda, contemporanea.

Con **Botte**, CRISTINA Rubinetterie presenta una nuova visione del rubinetto come elemento scultoreo. L'ispirazione cilindrica si traduce in proporzioni bilanciate, materiali ricercati e dettagli coerenti. Il risultato è una collezione trasversale e versatile, che interpreta il linguaggio del design contemporaneo con autenticità ed eleganza.





FROM YELLOW TO GREEN

Dal prodotto all'esperienza: il percorso verso un approccio olistico, naturale e umano

In occasione di **ISH Francoforte 2025**, abbiamo presentato uno stand pensato come spazio da vivere, non solo da osservare.

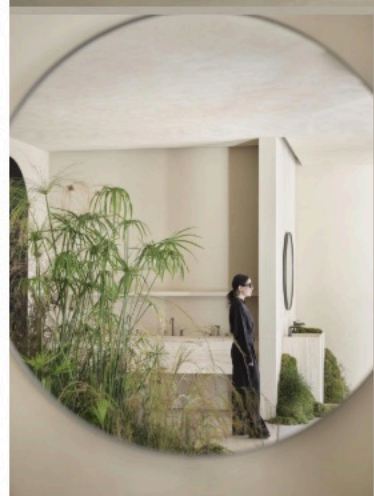
Il verde è stato protagonista: numerose piante in vaso e una parete realizzata in verde stabilizzato hanno trasformato lo spazio in un ambiente accogliente e multisensoriale.



Un'interpretazione olistica del design, dove natura, estetica e funzione dialogano in equilibrio. Il verde diventa simbolo di una visione evoluta del benessere, che mette al centro le persone e la qualità della vita. Perché oggi, più che mai, progettare significa prendersi cura.

NEDA

Un gesto di design lento,
essenziale, poetico



In occasione della **Milano Design Week**, CRISTINA Rubinetterie ha presentato **NEDA**, l'installazione firmata da **Elisa Ossino Studio**.

Un'esperienza immersiva che invita a rallentare, ad ascoltare la materia, a lasciarsi attraversare dal ritmo dell'acqua e dalla luce.

Il segno scultoreo del progetto si fonde con la pietra naturale in uno spazio sospeso, meditativo, essenziale.

Ispirata alle sorgenti dei Monti Licei, luogo mitico legato alla nascita di Zeus, **NEDA** è una riflessione sul tempo e sulla bellezza del gesto quotidiano, dove il design non parla forte, ma lascia un segno profondo.

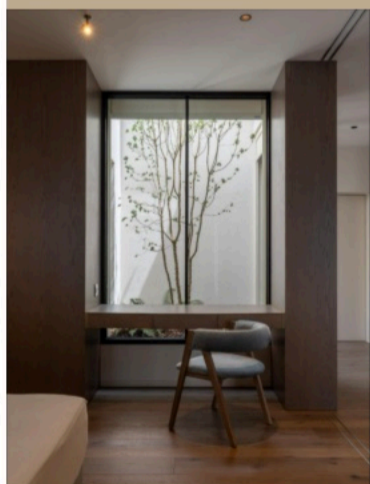


CRISTINA IN THE WORLD

Terme Neroniane Natura, design e benessere

Nel cuore dei **Colli Euganei**, le nuove suite delle **Terme Neroniane SPA Resort**, firmate dall'**architetto Michele Perlini** di **ARCStudio Perlini**, offrono un'ospitalità ispirata alla natura e al benessere profondo. Materiali sostenibili, tecnologie integrate e un design biofilico creano ambienti armoniosi e rilassanti.

La serie **Pic**, firmata **CRISTINA Design Lab**, si inserisce con eleganza, contribuendo a un'esperienza sensoriale pensata per rigenerare corpo e mente.





Clicca [**QUI**](#) per trovare ispirazione nei nostri progetti!

PROSSIMI APPUNTAMENTI



FuoriOrticola – 2025 Vettrine Florite

Dal 5 all'11 maggio, lo showroom di Via Pontaccio 8/10 si veste di verde con l'installazione floreale firmata da Potafiori, in occasione di FuoriOrticola. Un omaggio poetico alla bellezza botanica e al design.

Ticonzero – Arte e benessere

Dal 22 maggio, lo showroom ospita una selezione di opere realizzate dagli artisti del centro di arteterapia Ticonzero. Un dialogo emozionale tra creatività, cura e spazio abitato.



**Vi aspettiamo in Showroom!
Via Pontaccio 8/10 Milano**