

Home > Area Interior > Una nuova filosofia di benessere



Area Interior Le aziende informano

Una nuova filosofia di benessere

redazione area - 14 Marzo 2025



Nello showroom di **Cristina Rubinetterie** prende forma **Neda**, l'installazione immersiva che **Elisa Ossino** ha immaginato come un'oasi remota e misteriosa, ispirandosi alle sorgenti dei monti Licei, rifugio nel mito di Zeus bambino.

Neda è un'esperienza sensoriale che intende celebrare la fusione tra la bellezza della biodiversità e la tecnologia di conduzione e regolazione dei flussi d'acqua. L'ambiente accoglierà i visitatori conducendoli delicatamente in un momento di forte connessione con la natura. L'oasi verrà popolata con sedute morbide e confortevoli, rivestite in tessuti naturali, nell'intento invitare gli ospiti a sostare in quiete e contemplazione dell'armonia che si genera dalla nostra relazione con il mondo naturale. Un'esperienza sinestetica che vede fondersi il suono fluido dell'acqua, il lento sprigionarsi delle essenze vegetali, la tattilità della texture dei tessuti naturali, la palette di colori dell'oasi e la temperatura mitigata, che amplifica il comfort.

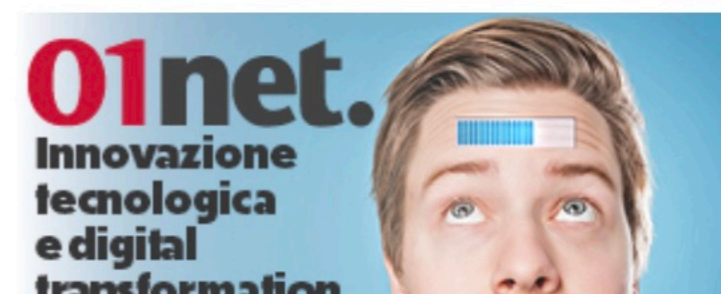
"Ho concepito Neda come una vera e propria oasi immersiva, distante e misteriosa, rilassante. Vorrei invitare tutti gli ospiti dello showroom di Cristina ad abbandonarsi piacevolmente a un'esperienza di forte connessione con la natura, multisensoriale e sinestetica, contemplando il valore del riavvicinamento a una dimensione di pura armonia", Elisa Ossino.



Edicola web

Abbonati e regala

Iscriviti alla newsletter





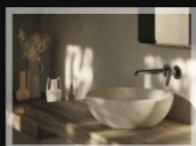
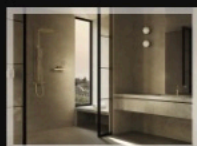
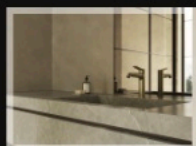
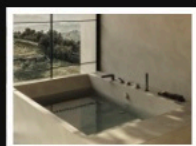
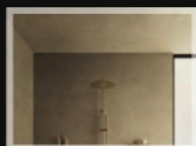
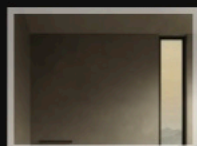
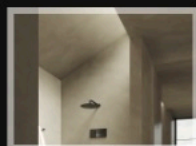
In occasione della **Design Week Milano 2025** CRISTINA Rubinetterie presenta importanti novità di prodotto:

Botte, angelettiruzza design

Botte è il rubinetto che trasforma l'essenziale in pura poesia, celebrando la fusione perfetta tra estetica e funzionalità e regalando un'esperienza sensoriale che si radica nella natura.

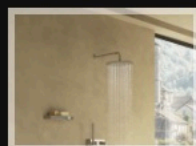
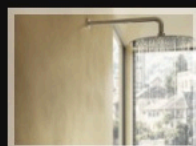
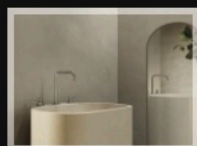
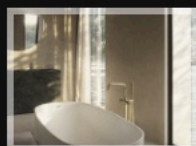
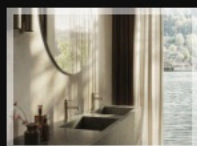
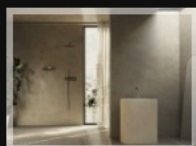
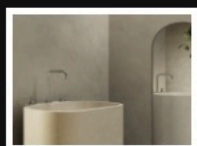
La serie è arricchita da una gamma ampia e sofisticata di finiture pensate per soddisfare ogni esigenza estetica e progettuale. Tra queste, spiccano tre nuove proposte: 55P: Infinity Black PVD, 76: Imperial Black e 93: Ottone Antico Spazzolato Opaco.

Botte introduce un'importante novità nei prodotti a parete: il rosone. Caratterizzato da una raggiatura di raccordo alla maniglia dal design addolcito e dalle forme armoniosamente arrotondate, aggiunge morbidezza e raffinatezza, elevando l'estetica e il comfort d'uso.



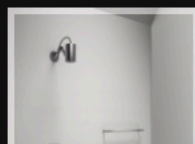
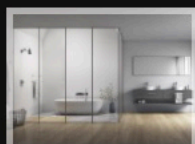
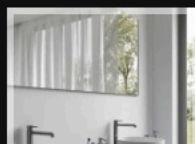
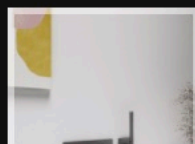
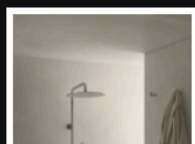
Faro, CRISTINA Design Lab

La nuova serie di miscelatori firmata CRISTINA Design Lab è disponibile in finiture esclusive come le nuove Ottone Antico Spazzolato Opaco (93) e Infinity Black PVD (55P), ogni miscelatore diventa un pezzo unico capace di trasformare lo spazio con la sua presenza distintiva. La finitura Infinity Black PVD, offre un nero lucido di straordinaria intensità e calore, ottenuto grazie alla tecnologia PVD. Uno dei dettagli progettuali è il gioco con il diametro di cilindri sovrapposti nei punti estremi del miscelatore, come la basetta, la bocca di erogazione e la leva, che dona un'eleganza scultorea al prodotto.



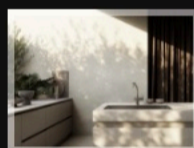
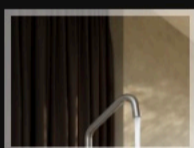
Phi, CRISTINA Design Lab

La serie Phi si distingue per un design dalle forme giocose e sinuose, che emana un'elegante semplicità, perfettamente integrabile in qualsiasi ambiente bagno. I miscelatori presentano un corpo dal diametro di 36 mm che li rende ideali per spazi moderni. Per le installazioni a parete, la serie offre la flessibilità di scegliere tra il miscelatore a destra e l'erogatore a sinistra, o viceversa. Questa opzione si rivela particolarmente vantaggiosa per bagni con doppio lavabo, permettendo di montare due maschere speculari per un effetto visivo armonioso e coordinato. La serie è disponibile in un'ampia gamma di finiture pensate per soddisfare ogni esigenza estetica e progettuale tra queste spiccano le nuove proposte 55P Infinity Black e 76 Imperial Black.



Nuovi filtranti cucina CRIKT460 - CRIKT462

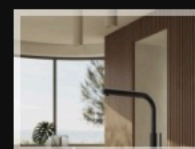
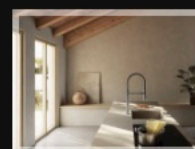
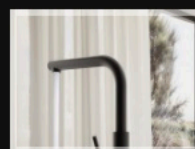
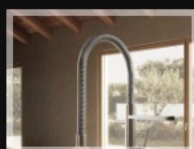
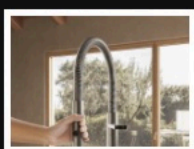
Due nuovi miscelatori filtranti, progettati per offrire un'acqua più pura e sicura direttamente dal rubinetto, migliorandone gusto e qualità, senza l'aggiunta di sistemi di raffreddamento o gasatura. Il comando laterale sinistro, indipendente, attiva l'acqua filtrata, mentre quello destro gestisce l'erogazione dell'acqua corrente miscelata di rete, assicurando praticità e versatilità. Grazie al canale separato, le due tipologie d'acqua non entrano mai in contatto, preservando la massima purezza. Disponibili due versioni: il modello CRIKT460, dotato di un filtro a carboni attivi che riduce cloro, impurità e odori sgradevoli, migliorando il sapore dell'acqua, e il modello CRIKT462, predisposto per sistemi di filtrazione esistenti e compatibili, ideale per chi desidera sostituire il miscelatore senza rinunciare all'impianto già installato. Entrambi i modelli sono proposti nelle raffinate finiture Cromo e Metallic.



Miscelatori Cucina Inox CRIKX506-507-535

Tre nuovi miscelatori in acciaio inox, pensati per chi cerca un perfetto equilibrio tra estetica, innovazione e prestazioni. Proposta anche la finitura nero opaco, alternativa sofisticata all'acciaio spazzolato, che amplia le possibilità progettuali, donando carattere e contemporaneità a ogni contesto. Questi miscelatori non sono semplici complementi, ma elementi che definiscono l'atmosfera della cucina, adattandosi con versatilità a progetti residenziali e contract.

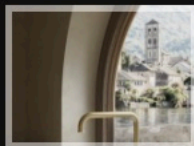
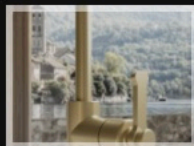
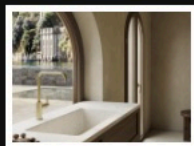
1 of 6 < >



Faro, CRISTINA Design Lab

Un design ricercato che coniuga dettagli retrò e influenze contemporanee, perfetto per ambienti neo-classici e transitional. Disponibile in finiture di pregio come le nuove Ottone Antico Spazzolato Opaco e Infinity Black PVD, questo miscelatore si distingue per il suo fascino unico. Infinity Black PVD dona profondità e intensità con un nero sofisticato e luminoso, mentre Ottone Antico Spazzolato Opaco esprime un'eleganza materica che richiama la tradizione in chiave moderna.

1 of 3 < >

**TAGS**[angelettiruzza design](#)[biodiversità](#)[Botte](#)[CRIKT460](#)[CRIKT462](#)[CRISTINA Design Lab](#)[Cristina Rubinetterie](#)[Elisa Ossino](#)[Faro](#)[miscelatori](#)[miscelatori filtranti](#)[Neda](#)[rubinetto](#)