

WATER DESIGN

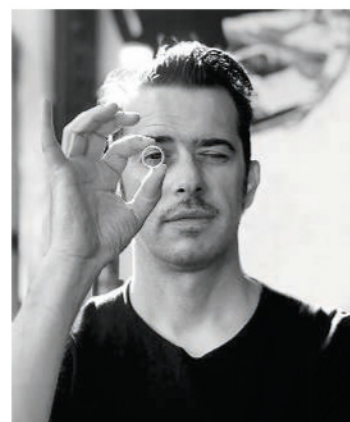
Eccetera, eccetera

Una collezione di accessori in lastra di acciaio inox tagliata e piegata, dalla barra portasalviette al portaoggetti, non necessariamente solo per l'ambiente bagno. Si chiama Eccetera, nome che fa presupporre gli infiniti usi e declinazioni della collezione, nonché la possibilità di sviluppi futuri, la famiglia di oggetti funzionali e dal segno essenziale firmati da Maddalena Casadei per Quadrodesign. Una versatilità e una ricerca basata sulla semplicità e le qualità della materia che fanno parte della filosofia progettuale non solo dell'azienda, ma anche della giovane designer. quadrodesign.it, maddalenacasadei.com



Micro architettura d'acqua

L'approccio olistico di Soo K. Chan, fondatore e design director dello studio con basi a Singapore e New York SCDA Architects, lo spinge a integrare tra loro piccola e grande scala di progettazione. Questa visione ha dato vita a Fractal, ultimo nato in casa Cristina Rubinetterie: un corpo miscelatore scultoreo e fortemente geometrico, ma anche prezioso e ricercato, visto il processo di lavorazione meccanica che comporta un notevole apporto artigianale. Soprattutto nelle fasi di levigatura, lucidatura e spazzolatura. cristinarubinetterie.com, scdaarchitects.com



Semplicità contemporanea

Linee geometriche decise e spessori sottili sono le caratteristiche che hanno guidato il progetto del miscelatore monocomando di Marco Williams Fagioli per Fantini. Il fondatore del poliedrico studio perugino Zup Design ha lavorato per ottenere un'estrema leggerezza visiva e un'immagine essenziale. La maniglia, appoggiata al corpo del rubinetto, è un rettangolo texturizzato con un motivo decorativo a intreccio. Morbido al tatto. fantini.it, zup.it