

FIS

IL CORRIERE TERMO IDRO SANITARIO

www.rugiadapoint.it | www.infoimpianti.it

anno 28 | n. 309 | novembre 2014

MENSILE DI RISCALDAMENTO,
IDROSANITARIA, CONDIZIONAMENTO

DBInformation
digital business & publishing



Organo Direttivo Nazionale
di Confartigianato Impianti **Confartigianato**

L'EDITORIALE

CHI GUADAGNA dall'efficienza?

"L'Italia ha il sole ma non ha il solare, la Germania non ha il sole ma ha il solare". A dirlo è Jeremy Rifkin, presidente della Foundation on Economic Trends in una recente intervista. Ma più che Rifkin sono i fatti a rendere evidente la dichiarazione.

D'altra parte per puntare sul solare, sulle fonti rinnovabili tutte e comunque sull'alta efficienza occorre crederci davvero, non solo a parole, con nobili quanto asettiche dichiarazioni d'intenti. Affinché l'intero sistema delle rinnovabili e dell'efficienza energetica possa costituire una redditizia risorsa per il Paese occorre creare una filiera efficace e completa, magari supportata da provvedimenti legislativi coerenti e continuativi nel tempo. Una filiera che deve partire da solide realtà produttive di sistemi e apparecchiature, evitandole situazioni come quelle del solare fotovoltaico di alcuni anni fa di cui l'industria nostrana non ha usufruito granché. In secondo luogo occorre che leggi e regolamenti locali non mettano i bastoni tra le ruote di chi vuole installare sistemi alternativi e ad alta efficienza che pur utilizzano fonti tradizionali fossili come gas o gasolio. La distribuzione poi deve fare la sua parte in maniera proattiva, ma questo non riguarda solo il comparto di cui si sta parlando. Nella filiera un ruolo importante è riservato ai progettisti che non devono tirarsi indietro, ma avere coraggio e competenza per proporre ai loro clienti impianti innovativi, efficienti, redditizi, se pure magari in un primo momento più costosi. Infine, dulcis in fundo, gli installatori: in un mercato a dir poco stagnante, si ha l'opportunità di tirar su la testa e respirare aria fresca. Rinnovabili unitamente all'alta efficienza rappresentano davvero ciò che fa e farà la differenza. Poi ciascuno scelga da che parte stare. ♦



FRANCO ADAMI

NORMATIVA

GAS FLUORURATI, regole per il 2015

Aggiornato il Regolamento comunitario per ridurre l'effetto serra causato dai gas fluorurati. Nuovi parametri per sottoporre a controlli apparecchiature fisse di refrigerazione, condizionamento dell'aria e antincendio. Limitazioni e obblighi formativi e di certificazione per operatori e produttori

pag 14



A COLLOQUIO CON VOI

L'unione FA LA FORZA

pag 22

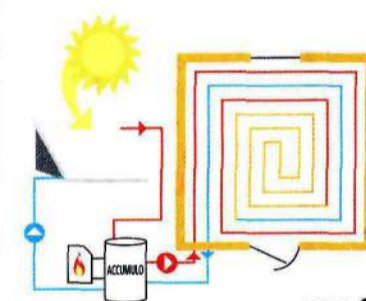
CRITERI ECOLOGICI europei. Cosa cambia



La UE ha stabilito i criteri per l'assegnazione del marchio Ecolabel ai prodotti per il riscaldamento dell'acqua utilizzati per il riscaldamento domestico

pag 10

SOLARE TERMICO, QUALI APPLICAZIONI?



pag 20

ATTUALITÀ e news

pag 2

L'ESPERTO risponde

pag 44



Ambiente BAGNO

pag 38

Soluzioni e PRODOTTI

pag 34

Meglio SAPERLO

pag 45

PRIMO PIANO

SMART METERING: risparmio energetico

pag 8

Bilanciamento idraulico in un CONDOMINIO

Quando la contabilizzazione e le valvole termostatiche non bastano

pag 32

Solare ed EDILIZIA POPOLARE

Solare termico nell'edilizia sociale: una scelta coraggiosa da parte della società pubblica investitrice e un considerevole risparmio per gli inquilini. Il tutto con benefici non trascurabili per l'ambiente

pag 18

COMPONENTI PER CENTRALE TERMICA

A tutela e protezione dell'impianto

FAR Rubinerie S.p.A.

Via Morena, 20 - 28024 GOZZANO (NO)
Tel. +39.0322.94722 - Fax +39.0322.955332
info@far.eu



Defangatori

SMART

Disaeratori

COMBIFAR

AMBIENTE BAGNO

Relax CUSTOM MADE

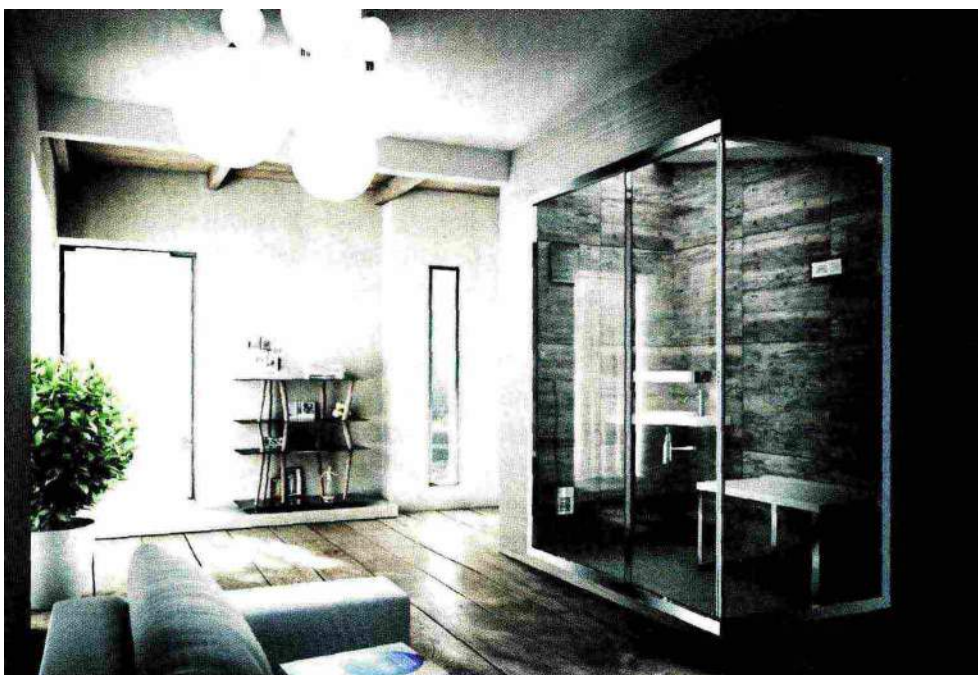
PUNTO DI ARRIVO DELLA CONTINUA EVOLUZIONE DEL KNOW HOW DEL MARCHIO CHE PER PRIMO HA INTRODOTTO NEGLI ANNI '80 IL BAGNO TURCO IN CABINA

Progettata da Angeletti Ruzza design, Pasha è l'ambiente hammam dei sogni che può essere progettato e personalizzato a seconda degli spazi e dei desideri di ciascuno, grazie alla sua completa modularità ed all'ampia scelta di allestimenti ed optional che lo contraddistinguono. Pasha oggi è proposto anche in una versione inedita, dove la completa trasparenza delle pareti in cristallo dona maggiore leggerezza alla struttura e luminosità all'interno. Ideale dopo l'attività

sportiva, l'hammam favorisce la rapida ripresa e permette il rapido smaltimento dell'acido lattico, migliorando la circolazione periferica e rilassando muscoli e giunture. Il corpo recupera energia, la pelle viene naturalmente esaltata e anche cuore, circolazione e respirazione risentono degli effetti positivi del mix di calore e vapore. E grazie alla tecnologia Teuco che ha introdotto un sistema di ricircolo automatico, che assicura la completa omogeneità di temperatura, il comfort è totale e l'efficacia di trattamento

ancora più profonda. Esteticamente la Steam Room Pasha si fa gioiello capace di valorizzare e rendere unico tutto l'ambiente bagno: le linee sono precise e pulite, il disegno è netto. Il vetro delle porte e delle pareti nella nuova versione si sposa perfettamente con l'acciaio o l'alluminio delle finiture per un effetto ipermoderno, esaltando anche i rivestimenti in mosaico o ceramica per ambienti bagno dal grande impatto estetico. Il mix di funzionalità ed estetica è come di consueto totale: Pasha è completamente configurabile negli

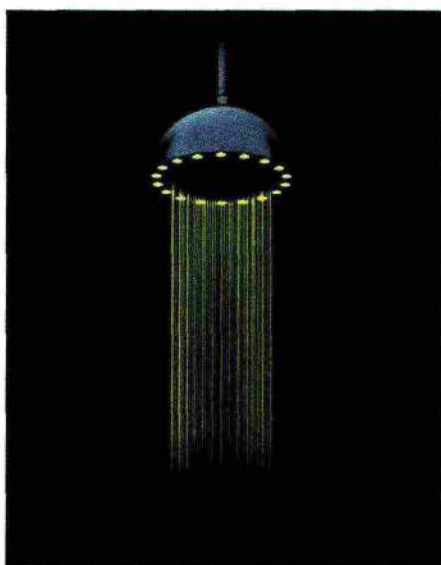
arredi interni con i lavabi rettangolari o ad angolo e con le panche per creare un ambiente armoniosamente coordinato. Il controllo touch screen semplifica la gestione di tutte le funzioni: dalla temperatura alla durata del ciclo di vapore fino agli optional come Cromoexperience e aromaterapia, che accendono di magia i momenti di relax. Per chi poi non sa rinunciare alla musica per rilassarsi completamente è disponibile, come accessorio, anche un impianto audio con connessione bluetooth.



Ritaglio stampa ad uso esclusivo del destinatario, non riproducibile.



SOFFIONE CON ILLUMINAZIONE



Cristina Rubinetterie presenta Dynamo Rainbow, l'evoluzione a tinte forti di Dynamo Shower, il soffione con illuminazione led totalmente autoalimentato. L'anima ecologica di Cristina diventa glamour, combinando tecnologie all'avanguardia con forme belle, affascinanti, d'effetto. Nato da un'intuizione geniale, questo soffione per la doccia sfrutta l'acqua per produrre energia elettrica: tutto merito di una turbina collocata all'interno del soffione stesso, che permette l'accensione dei led senza consumare energia, per un relax a impatto zero in un ambiente decisamente confortevole.

L'idea ha riscontrato un così grande

favore di pubblico che Cristina ha deciso di renderla ancora più bella mediante l'utilizzo di led colorati capaci di trasformare il rito quotidiano della doccia in qualcosa di davvero speciale: per immergersi in un'atmosfera unica, e magari sfruttare anche i benefici della cromoterapia regolabile e personalizzabile attraverso un comodo telecomando esterno dall'accattivante forma di saponetta resistente all'acqua.

Come Dynamo Shower, anche Dynamo Rainbow è facile da utilizzare e da installare: non occorrono parti elettriche, può essere montato a soffitto o a parete e può anche essere inserito in sistemi doccia già esistenti.